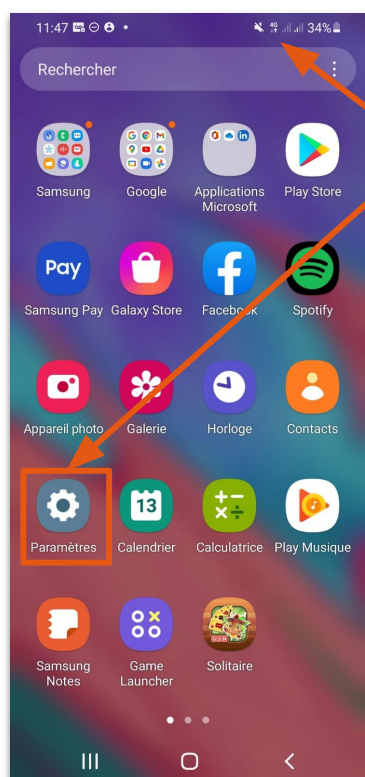




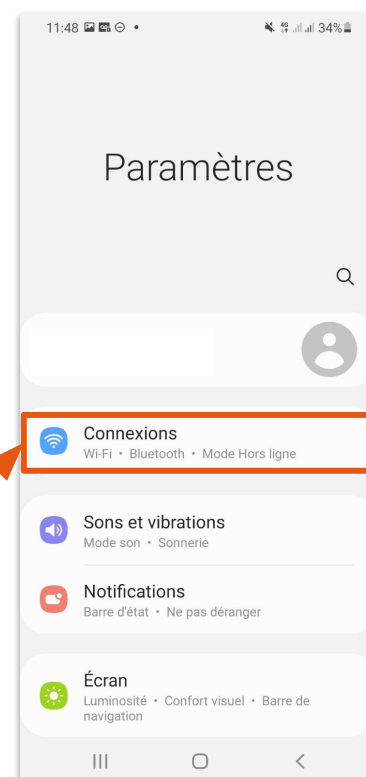
FICHE PRATIQUE *UTILISATION SUR ANDROID*

Activer le partage de connexion sur Android

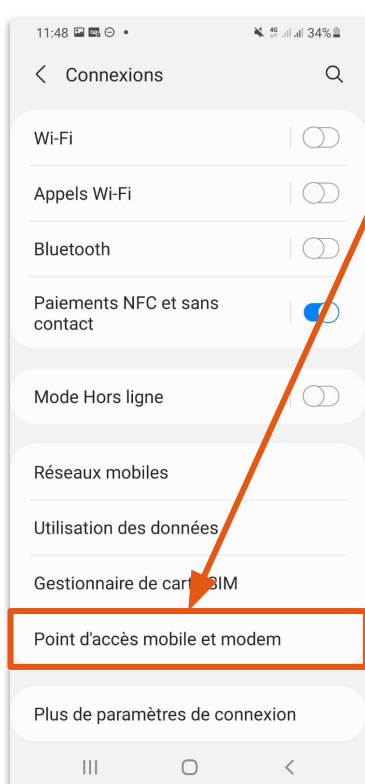
Vous n'avez pas de connexion Wi-Fi là où vous êtes ? Utilisez la 4G ou 5G de votre forfait téléphonique et connectez votre ordinateur dessus en Wi-Fi. Cette option est proposée dans de nombreux forfaits téléphoniques. Ainsi, votre smartphone devient le point d'accès à Internet pour votre ordinateur.



1 Tout d'abord, vérifiez que votre 4G ou 5G est activée (elle doit être affichée) puis ouvrez l'application « Paramètres »



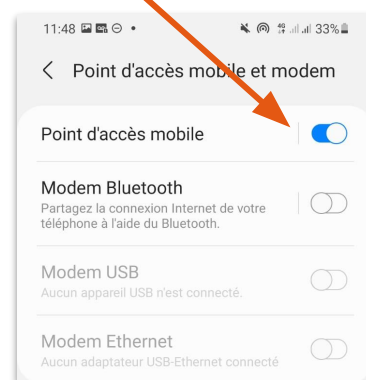
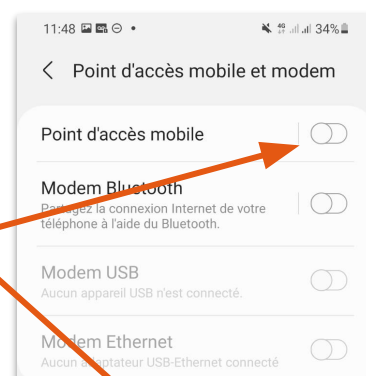
2 Cliquez sur « Connexions »



3 Cliquez ensuite sur « Point d'accès mobile et modem »

4 Activez la fonctionnalité « Point d'accès mobile » en cliquant sur le curseur jusqu'à ce qu'il devienne bleu

Cela va permettre d'activer le partage de connexion avec d'autres utilisateurs et/ou appareils

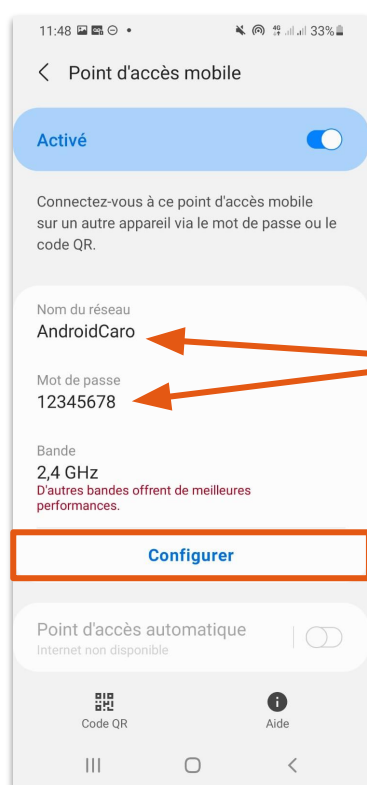
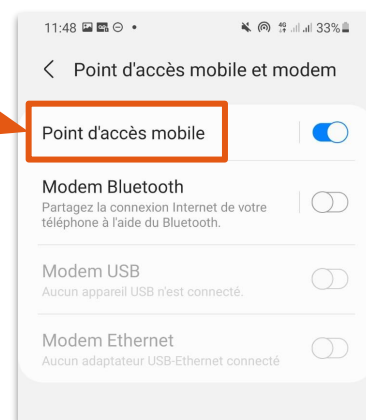




FICHE PRATIQUE *UTILISATION SUR ANDROID*

Cliquez sur le nom de la rubrique
« Point d'accès mobile »
si vous souhaitez accéder
aux différents paramètres
de votre partage de connexion

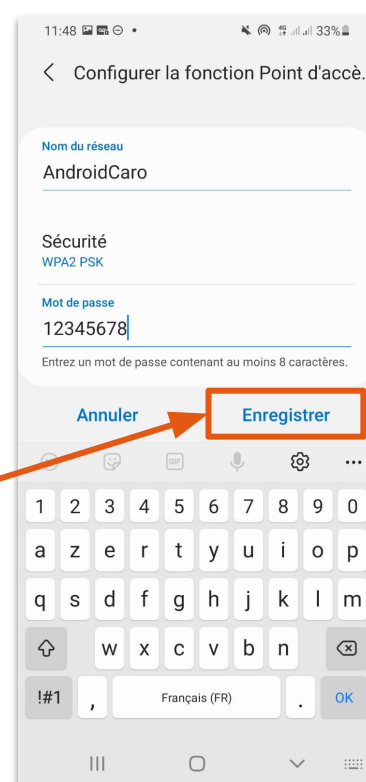
5



Un nom de réseau est attribué
par défaut à votre réseau
partagé par votre smartphone
(ici AndroidCaro) ainsi qu'un mot
de passe associé (ici 12345678)

6

**Pour modifier le nom du réseau
attribué à votre smartphone
et/ ou le mot de passe,
cliquez sur le bouton
« Configurer »**




Une fois que vous avez saisi
le nom du réseau et/ ou
le mot de passe souhaités,
cliquez sur le bouton
« Enregistrer »

7



Si vous possédez un ordinateur sous Windows

Note : si vous ne possédez pas d'ordinateur Windows, rendez-vous à la page 5 !

Rendez-vous sur le bureau de votre ordinateur, puis, dans la barre des tâches, en bas à droite, cliquez sur l'icône  pour afficher les réseaux disponibles et vous connecter à la connexion de votre smartphone via le partage de connexion

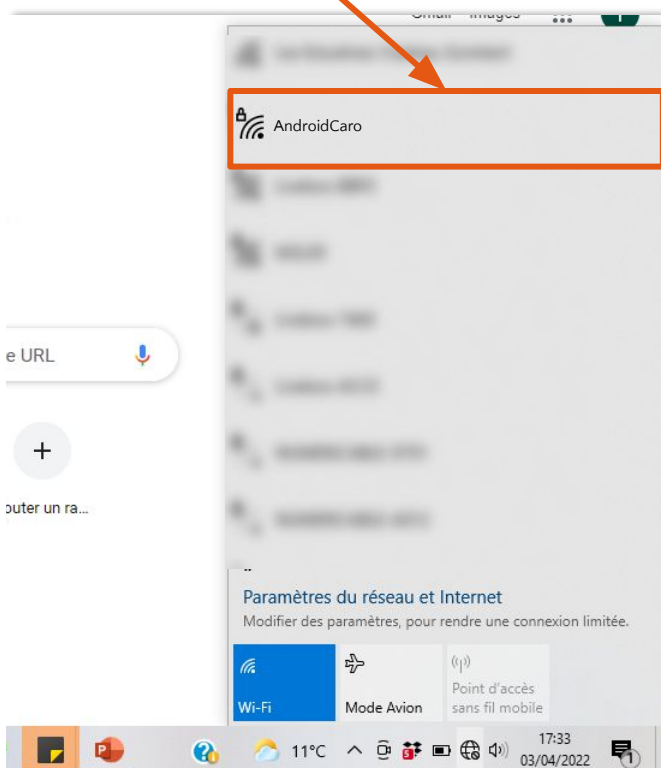
8



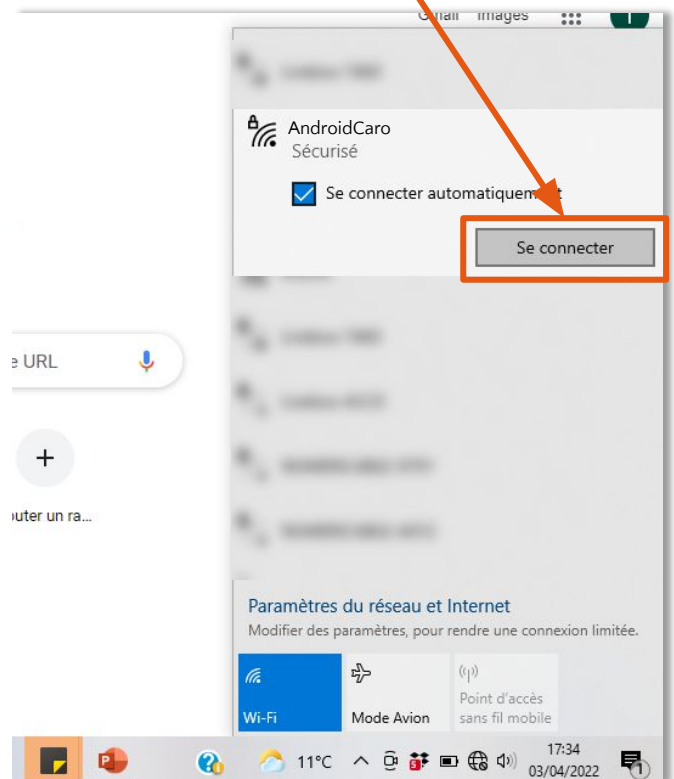
Cliquez sur le nom du réseau correspondant à votre smartphone
Ici, il s'agit de « AndroidCaro »

Puis, cliquez sur « Se connecter »

9



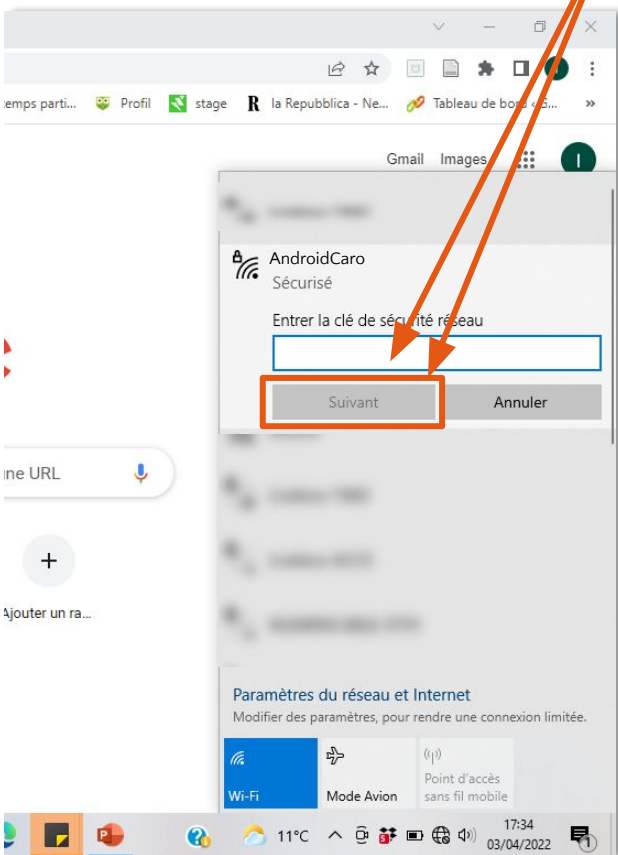
10





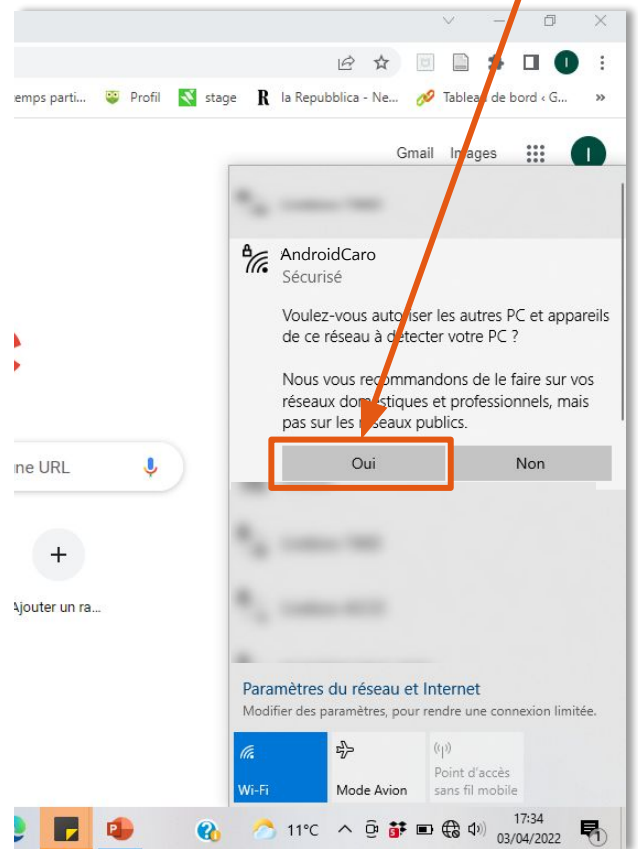
Insérez votre mot de passe, dans ce cas-ci « 12345678 », puis cliquez sur « Suivant »

11



Cliquez ensuite sur « Oui » pour autoriser votre ordinateur à se connecter

12



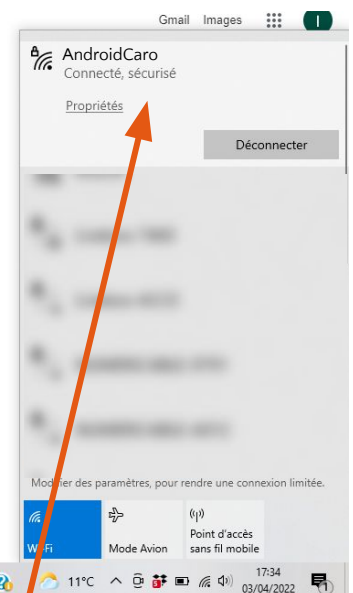
Effectuez une recherche sur Google ou saisissez une URL

Voir des séries... (68) YouTube disney+ Ajouter un ra...



Vous êtes maintenant connecté et vous pouvez naviguer sur Internet


13

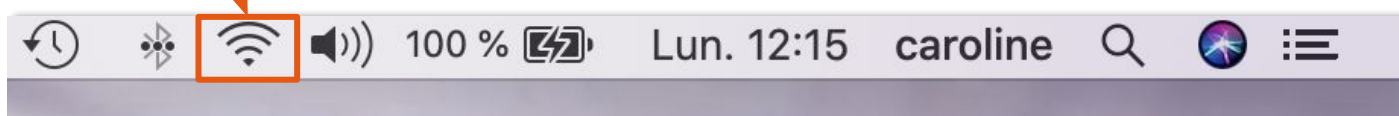




Si vous possédez un ordinateur sous macOS

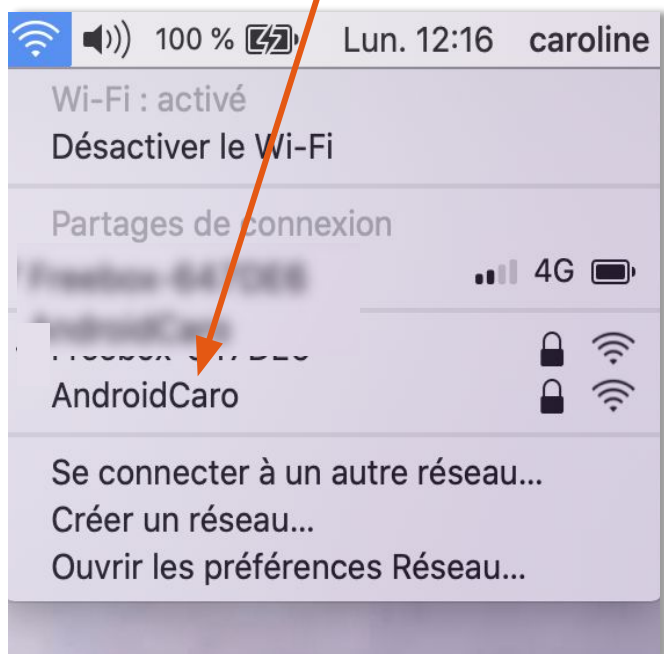
Note : si vous ne possédez pas d'ordinateur macOS, rendez-vous à la page 5 !

8 Rendez-vous sur le bureau de votre ordinateur, puis, dans la barre des menus, en haut à droite, cliquez sur l'icône  pour afficher les réseaux disponibles et vous connecter à la connexion de votre smartphone via le partage de connexion



Cliquez sur le nom du réseau correspondant à votre smartphone
Ici, il s'agit de « AndroidCaro »

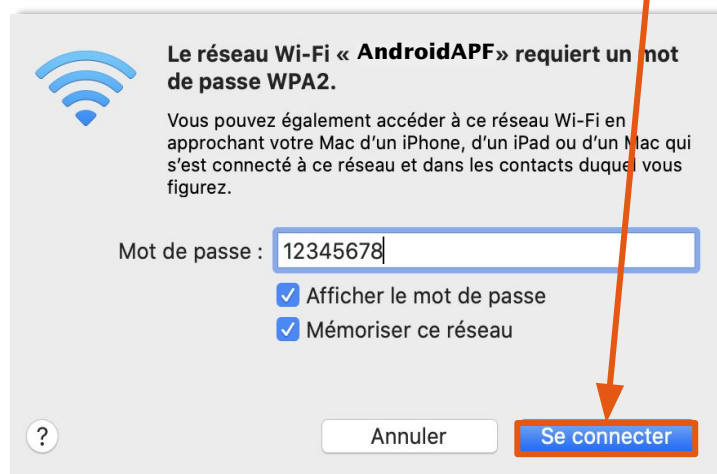
9



Insérez votre mot de passe, dans ce cas-ci « 12345678 », puis cliquez sur « Se connecter »

Cochez la case « Mémoriser ce réseau », si vous souhaitez que votre ordinateur reconnaisse automatiquement la connexion partagée depuis votre smartphone les prochaines fois

10



Vous êtes maintenant connecté et vous pouvez naviguer sur Internet

11

